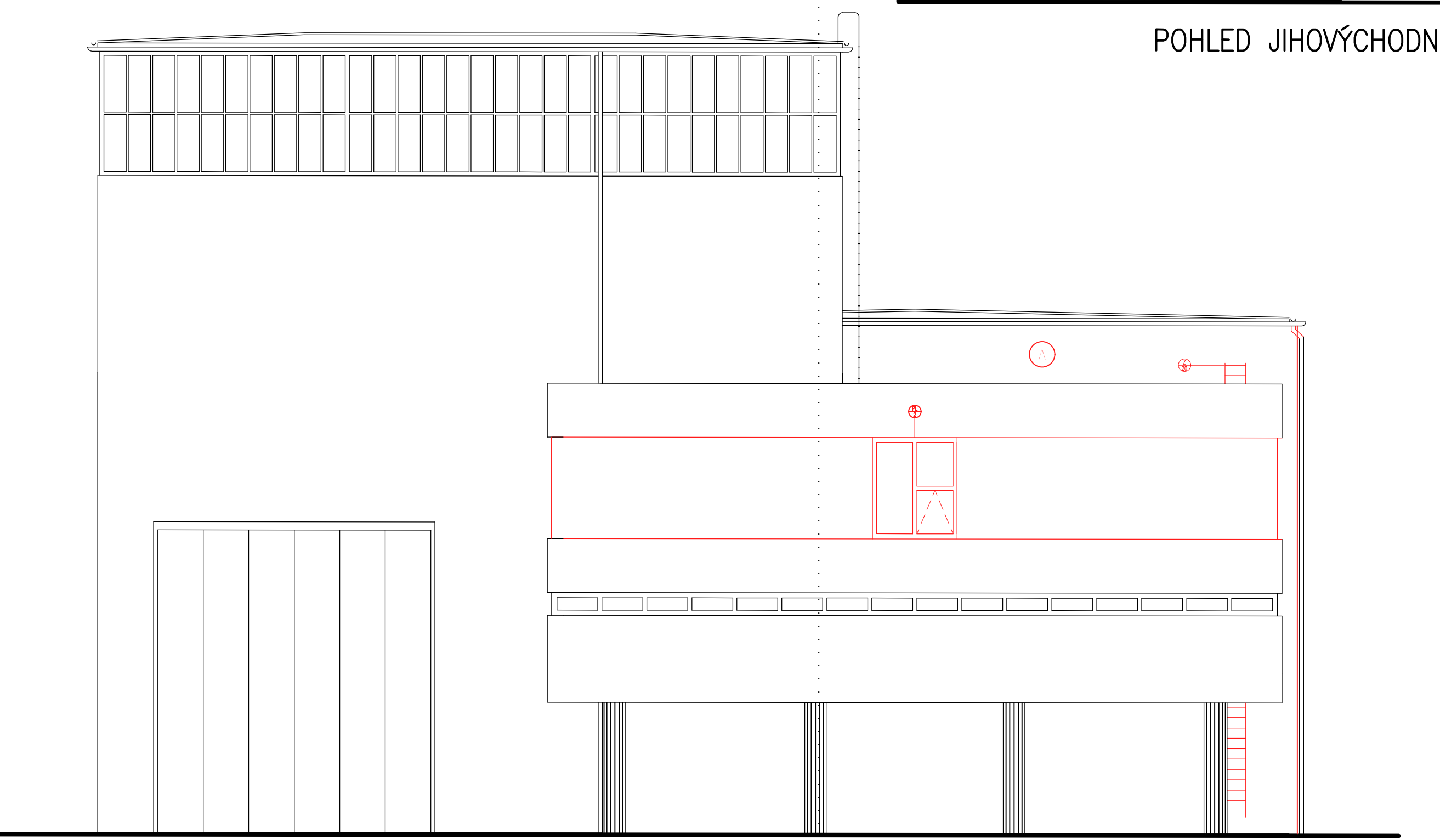


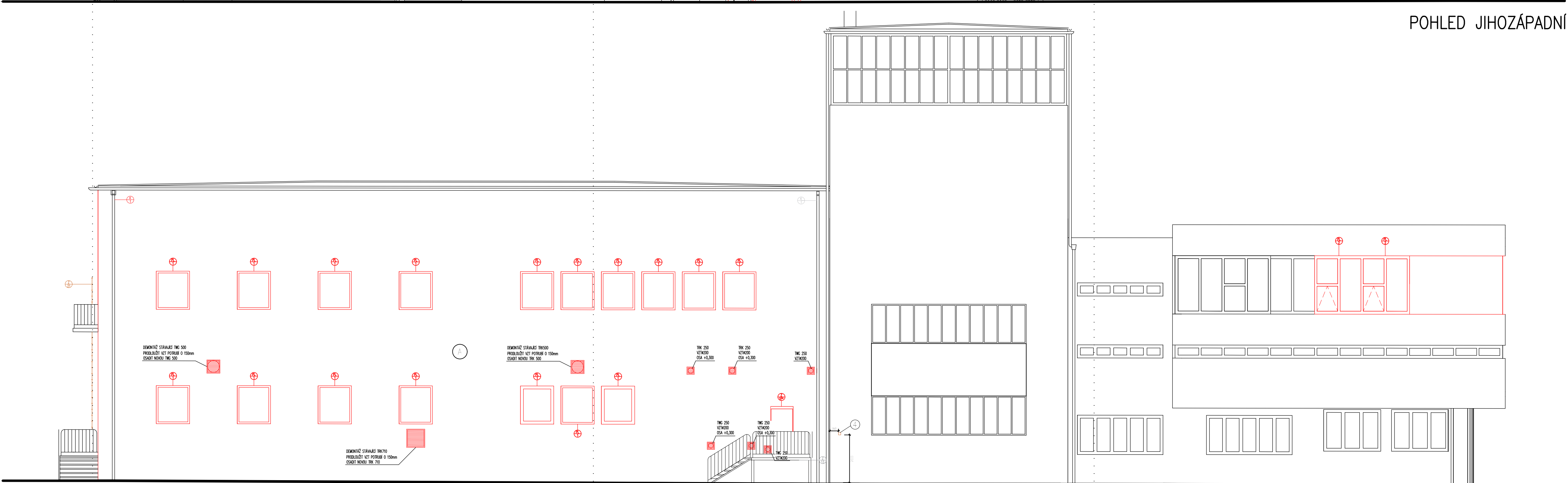
POHLED JIHOVÝCHODNÍ



POHLED JIHOZÁPADNÍ



POHLED SEVEROZÁPADNÍ



POHLED SEVEROVÝCHODNÍ

## LEGENDA NOVÝCH POVRCHŮ–ZATEPLENÁ FASÁDA

- FASÁDNÍ OMÍTKA STĚRKOVÁ SILIKONOVÁ, např. od firmy BAUMIT W1200Star White
- ZATEPLENÍ FASÁDY KONTAKTNÍM ZATEPLOVACÍM SYSTÉMEM EPS 150MM
- V MÍSTĚ PŘECHODU NAS SOKLEM BUDE PROVEDEN PRUH TEP. IZOLACE TL.150MM Z MINERÁLNÍ VATY ŠÍŘKY 900MM

## LEGENDA :

ZATEPLENÍ FASÁDY KONTAKTNÍM ZATEPLOVACÍM SYSTÉMEM EPS 150MM

- odpěrná bezseřasnostní fólie s odhazostí PA dle ČSN EN 356 nanesená na vnitřní stranu oken
- konsole pro osazení GPS antény, RS a FOTEL, pozice bude upřesněna po zjištění signálu GPS
- průstup kabeláže a uchycení antény bude řešen systémovým prvkem pro zateplení 50mm (manžetová deska do zateplení)
- diclo FT100 na měření teploty, pozice bude určena technologem
- NOVÝ VĚTER RAMU ČINA

D			
C			
B			
A			
INDEX REVIZE	POPIS REVIZE	DATUM	JMÉNO
NÁZEV AKCE	TR Řířov - rek.R110kV, sek.tech., VS, PZTS	Č. STAVBY:102_0002_780	
STAVEBNÍK	EGD, a.s., LIDICKÁ 1873/36, 602 00 BRNO	Č. OBJ.: 001020003001	
STATUS/STUPEŇ	Dokumentace pro sloučené povolení (DUR+DSP)		
ČÁST	D.1.1 Architektonicko-stavební řešení		
ZHŮT. DOKUMENTACE	EGEM s.r.o., Starochodovská 41/68, 149 00 Praha 4		
KONTAKTNÍ OSOBA	Ing. Čestmír Vášek, cestmir.vasek@egem.cz, tel.:+420 721 363 423		
ARCHIVNÍ ČÍSLO			
ZOD. PROJEKTANT	Ing. Ivan Lišochleb	DATUM: 04/2023	
VYPRACOVAL	Pavel Jandák	ČÍSLO VÝK/DOK:	
KONTROLOVAL	Ing. Petr Mýřina	D.1.1 b) - 13	
MÍSTO STAVBY	Řířov 32, 674 01 Třebíč	KÓD LOKALITY: ŘÍP	
SO/PS	S030-Technologické budovy	MĚŘÍTKO: M 1:100	
MAJETKOVÁ TŘÍDA	CZD00015	FORMÁT: 16xA4	
DRUH DOKUMENTU	výkres	LIST/CELKEM: 1/1	
NÁZEV DOKUMENTU	Pohledy	ARCHIVNÍ ČÍSLO EGD:	